

MICROZONAZIONE SISMICA

Carta geologico-tecnica

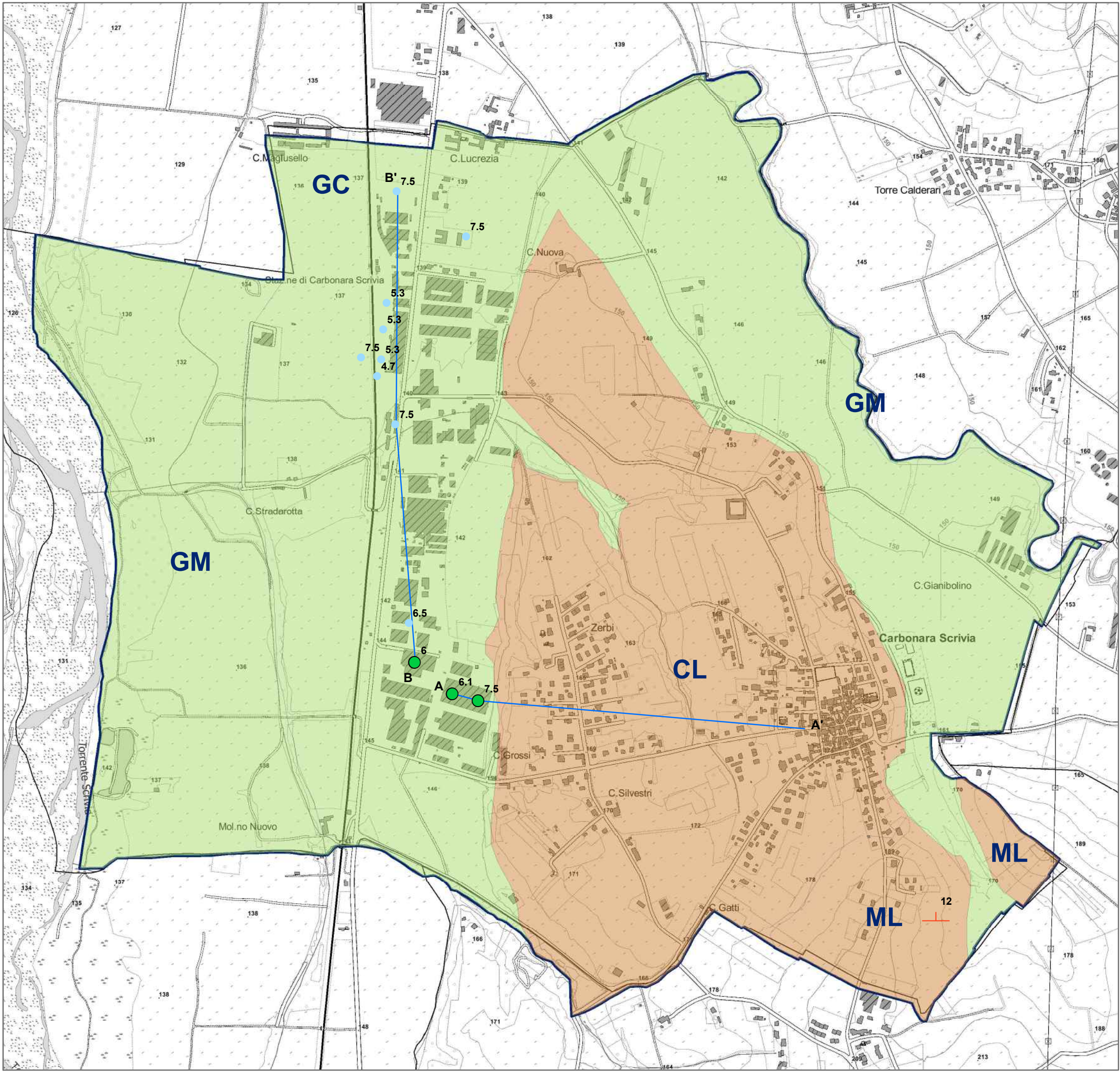
scala 1:10.000

Regione Piemonte

Comune di Carbonara Scrivia



Elaborato 5.13	<div>Soggetto realizzatore</div> <div>Il geologo incaricato: Dott. Geol. Massimo Baiardi A.P. SEZ. A n. 354 O.R.G.P.</div> <div>Il collaboratore: Dott. Geol. Andrea Pontiroli A.P. SEZ. A n. 869 O.R.G.P.</div> <div>Studio Geologico Via Marsala, 9 – 15057 Tortona (AL) Tel. +39 0131 367681 Email: info@remgeologi.it Sito web: www.remgeologi.it</div>	<div>Data</div> <div>Dicembre 2016 Aggiorn. Giugno 2024</div>
----------------	--	---



Legenda

- Elementi geologici ed idrogeologici
- Giacitura strati
 - Pozzo o sondaggio che ha raggiunto il substrato (profondità in m)
 - Profondità (m) della falda in aree con sabbie e/o ghiaie
 - Traccia della sezione geologica rappresentativa del modello del sottosuolo
- Terreni di copertura
- CL Argille inorganiche di media-bassa plasticità, argille ghiaiose o sabbiose, argille limose
 - GC Ghiaie argillose, miscela di ghiaia, sabbia e argilla
 - GM Ghiaie limose, miscela di ghiaia, sabbia e limo
 - ML Limi inorganici, sabbie fini limoso o argillose, limi argillosi di bassa plasticità
 - Limite comunale

